

Eine Wanderausstellung des Landeskirchlichen Archivs
der Evangelischen Kirche von Westfalen

~~78/75/70~~ Jahre

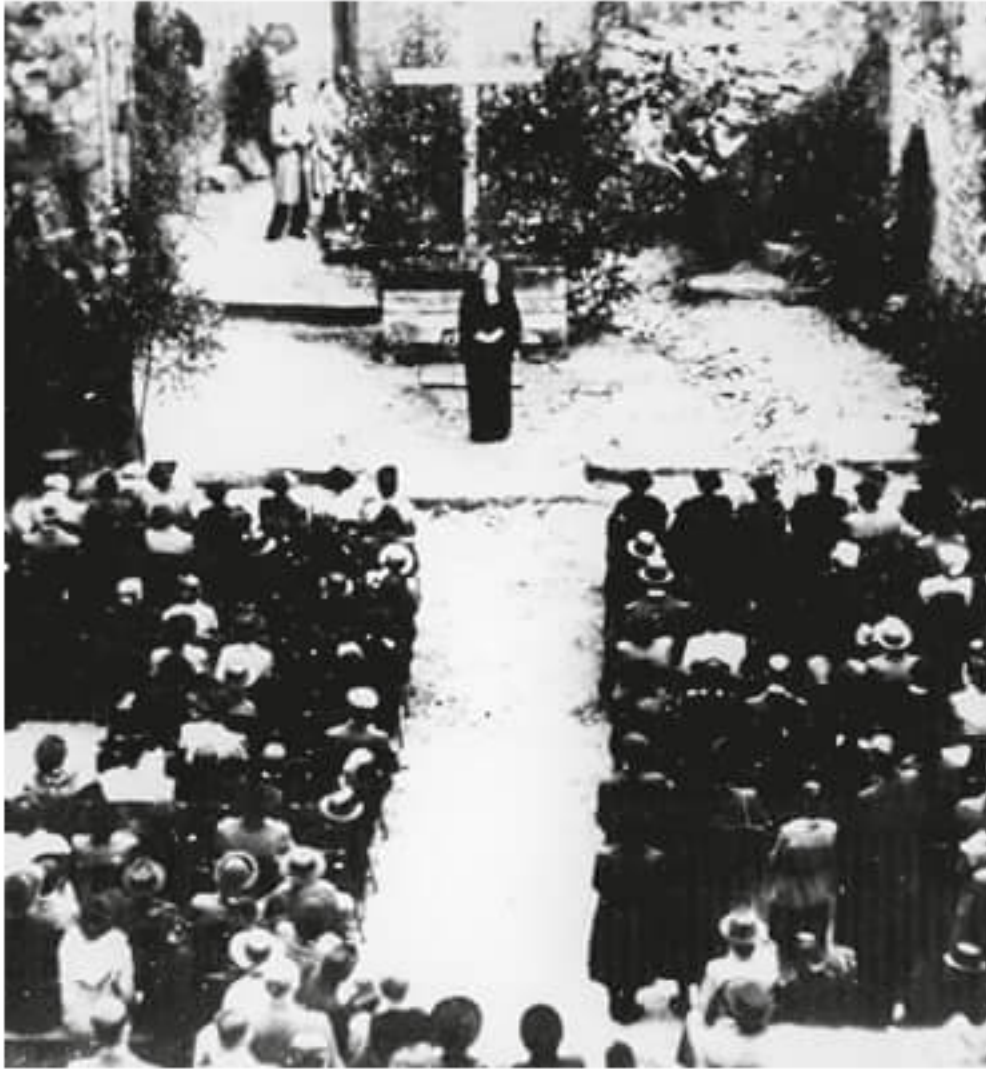
selbstständig

Evangelische
Kirche von
Westfalen

22. Mai bis 30. Juni 2023

montags bis donnerstags: 9 bis 16 Uhr, freitags: 9 bis 12 Uhr

Bethelplatz 2, 33617 Bielefeld, 0521 594-164, archiv@ekvw.de



selbst. ständig.

In den Jahren 1945 bis 1953 wurde die Evangelische Kirche von Westfalen selbstständige Landeskirche, die auf ihre mehr als 400-jährige presbyterial-synodale Tradition aufbaute.



Die Wanderausstellung des Landeskirchlichen Archivs zeigt anhand von historischen Dokumenten und persönlichen Eindrücken einiger Zeitzeugen die Entstehungsgeschichte der EKvW und 78 Jahre kirchliches Handeln in der Gesellschaft – wie es bis in die Gemeinden hinein wirkt, auf historischen Wurzeln aufbaut und sich mit gesellschaftlichen Veränderungen wandelt.



**Die Ausstellung ist
kostenlos ausleihbar.**