

Ausstellung „Feldwege zum Coming-out – Queere Lebensrealitäten im ländlichen Raum“

Die Ausstellung „Feldwege zum Coming-out“ macht queere Lebensgeschichten aus ländlichen Regionen sichtbar. Sie zeigt, wie vielfältig Erfahrungen von Identität, Glauben, Familie, Gemeinschaft und Zugehörigkeit sind – und welchen Herausforderungen queere Menschen insbesondere außerhalb urbaner Räume begegnen.



Anhand persönlicher Biografien, Fotografien und Texte eröffnet die Ausstellung Einblicke in individuelle Lebenswege. Sie lädt dazu ein, Perspektiven zu wechseln, Vorurteile zu hinterfragen und über ein respektvolles und wertschätzendes Miteinander ins Gespräch zu kommen – auch und gerade im kirchlichen Kontext.

Ziel und Anliegen der Ausstellung

Die Ausstellung möchte:

- queere Lebensrealitäten sichtbar machen
- für Diskriminierung sensibilisieren
- Dialog und Verständigung fördern
- Räume für Begegnung, Bildung und Reflexion eröffnen

Sie versteht sich als Beitrag zu einer Kirche, die Vielfalt ernst nimmt und Menschen in ihrer Unterschiedlichkeit wahrnimmt und wertschätzt.

Einsatzmöglichkeiten

Die Ausstellung eignet sich unter anderem für:

- Kirchengemeinden und Kirchenkreise
- Bildungs- und Begegnungsstätten
- Schulen, Jugend- und Erwachsenenbildung
- diakonische Einrichtungen
- Projekte der Gleichstellungs-, Diversitäts- und Öffentlichkeitsarbeit



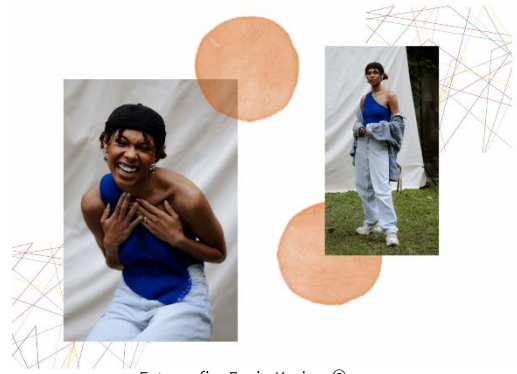
Sie kann eigenständig gezeigt oder mit einem begleitenden Rahmenprogramm (z. B. Gespräche, Workshops, thematische Gottesdienste, Fachtage oder pädagogische Angebote) kombiniert werden.

Reinhören:

<https://blick-landesfachstelle.de/ausstellung/10-2/>

<https://blick-landesfachstelle.de/ausstellung/7-2/>

<https://blick-landesfachstelle.de/ausstellung/6-2/>



Fotografie: Fenja Koring ©

Ausleihe innerhalb der EKvW

Die Ausstellung kann **ab sofort kostenfrei innerhalb der Evangelischen Kirche von Westfalen (EKvW) ausgeliehen** werden.

Gerne berate und unterstütze ich Sie bei:

- der Planung und Organisation
- der inhaltlichen Einbettung
- der Entwicklung eines passenden Rahmenprogramms
- der Orientierung an queeren Gedenk- und Feiertagen

Kontakt & Ausleihanfrage

Wenn Sie Interesse an einer Ausleihe haben oder weitere Informationen wünschen, wenden Sie sich bitte an:

Nicole Richter
Gleichstellungsbeauftragte der EKvW
gleichstellung@ekvw.de

